



FORMATIONS

DROIT SOCIAL

01.10.2024 v3

LEXIQUE



Objectif



Public visé et pré-requis



Les moyens d'encadrement, techniques et pédagogiques mis en œuvre



Le contenu / durée et déroulé de la formation



Modalités d'évaluation



Tarifs



nombre de stagiaires maximum



nombre de stagiaires minimum



Référente Handicap



Référente Pédagogique

Qualiopi
processus certifié

 **RÉPUBLIQUE FRANÇAISE**

La certification qualité a été développée au titre de la catégorie d'action suivante :

ACTIONS DE FORMATION

PRÉAMBULE

Le « Quai des Entreprises », marque territoriale fédératrice créée par le MEDEF Côte d'Opale et l'UIMM Littoral Pas-de-Calais, est une plateforme, un hub, qui oriente, accompagne, anime, informe, défend, fédère, met en réseau et en valeur des centaines d'entreprises de la Côte d'Opale.

Le Quai des Entreprises C&M propose et organise diverses formations en droit social et développement des Ressources Humaines.

Nos formateurs, se caractérisent par leur expertise métier, leur expérience professionnelle et leurs compétences pédagogiques. En qualité de Juristes, et Consultants en Ressources Humaines, ils interviennent et accompagnent quotidiennement des entreprises, tous secteurs d'activité confondus, de la Côte d'Opale.

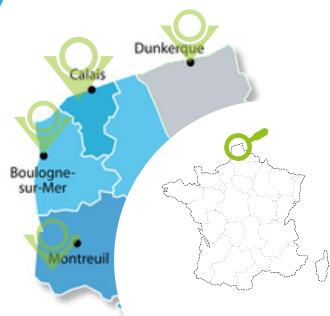
Notre offre :

Pour être compétitif, vous devez en permanence mobiliser des compétences de plus en plus pointues. Nos programmes de formation sont ajustés en temps réel pour y intégrer les dernières évolutions et nouveautés.

Vous ne trouvez pas de formations adaptées à vos besoins ? Nous construisons un programme personnalisé répondant à vos attentes.

Les formations se déroulent de manière collective (inter-entreprises) dans nos locaux. Elles peuvent également se dérouler en intra-entreprise et en distanciel (tout en conservant des méthodes et techniques participatives inhérentes à nos pratiques d'animation).

Vous pouvez nous contacter pour tout renseignement relatif au calendrier des formations et leurs planifications.



Les inscriptions sont prises en charge jusqu'à trois jours avant le début de la formation. La date de cette dernière est définie lors d'un sondage par les participants intéressés.

Accueil des personnes en situation de handicap et/ou à mobilité réduite :

Une chargée de mission Handicap, pourra faciliter et optimiser l'accueil, l'intégration et les outils pédagogiques de tout stagiaire en situation de handicap (*les formations avec du public PMR sont dispensées à Coquelles uniquement*).



Des places de stationnement dédiées



Une sonnette est installée aux entrées afin d'assister les ouvertures de portes



Un accès par ascenseur dessert l'ensemble des étages du bâtiment



Des pauses régulières sont proposées



Des WC dédiés PMR (*voir plan**)



Référente Pédagogique | Vanessa FRATTINI
vanessa.frattini@quai-des-entreprises.fr



Référente Handicap | Lucie BATONNEAU
lucie.batonneau@quai-des-entreprises.fr



Nous situer à Coquelles :
430 boulevard du Parc



Je flashe !



Je clique !



Nous situer à Dunkerque :
403 avenue du Stade



Je flashe !



Je clique !

A proximité :



Centre Commercial
Cité Europe



Gare Calais
Fréthun / Centre



Privatif



A16
Sortie 41



13 1

A proximité :



Centre Marine
Dunkerque Centre



Gare de
Dunkerque



Dunkerque
Tribut



A16
Sortie 62



18 C6 C1 C3

Réussir ses entretiens annuels

Formation disponible en INTRA, sur devis



Cette formation vise à :

- Différencier l'entretien annuel de l'entretien professionnel
- Mener les différents entretiens : professionnel / évaluation / forfait-jours / télétravail
- Evaluer les compétences et bâtir un plan de développement individuel



- Manager, RH, Chef d'équipe
- Aucun pré-requis



Équipe pédagogique : un(e) expert(e) diplômé(e) disposant d'une expérience professionnelle avérée

Les supports techniques utilisés : PowerPoint, exercices, paper-board, documents théoriques / pratiques

Les moyens pédagogiques : pédagogie active et participative, mises en situation, exercices pratiques



Programme :

- Situer l'entretien annuel dans les processus RH et identifier les enjeux pour les acteurs
 - Différencier l'entretien annuel et l'entretien professionnel
 - Mener les entretiens obligatoires des salariés en forfait-jours et télétravail



- Focus juridique sur les conditions de mise en place des entretiens et les attributions du CSE
- Focus juridique sur les obligations légales
- Les enjeux pour le collaborateur, le manager et l'organisation
- S'approprier les différentes étapes de l'entretien
 - Préparer l'entretien
 - Conduire l'entretien
 - Evaluer les résultats et les compétences
 - S'appuyer sur le support d'entretien
 - Mise en situation et simulation d'entretien
- Construire le plan de développement d'un collaborateur
 - Initier une démarche GEPP au sein de l'entreprise

Durée de la formation : 1 jour (7 heures) - Date à définir sur sondage



- Tout au long de la formation, le formateur s'assure de la bonne compréhension et de l'acquisition des notions au travers de questionnements ou d'exercices pratiques.
- A l'issue de la formation, passation d'un questionnaire d'évaluation :
 - Évaluation par le formateur des acquis du stagiaire
 - Évaluation par le stagiaire :
 - de l'atteinte des objectifs ;
 - de la qualité de la formation ;
 - de la qualité du formateur.



510 € HT/stagiaire/session - Adhérent
610 € HT/stagiaire/session - Non Adhérent



Lucie BATONNEAU
lucie.batonneau@quai-des-entreprises.fr



Vanessa FRATTINI
vanessa.frattini@quai-des-entreprises.fr